

# Latitude 15 3580

3000 Series

## Quick Start Guide

Hurtig startguide

Pikaopas

Hurtigstart

Snabbstartguide



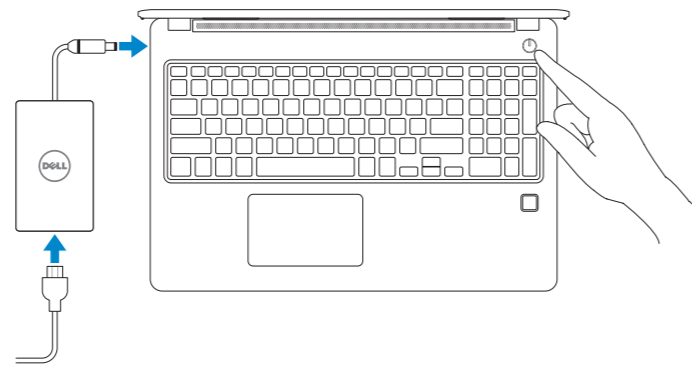
## 1 Connect the power adapter and press the power button

Tilslut strømadapteren og tryk på tænd/sluk-knappen

Kytke verkkolaite ja paina virtapainiketta

Slik kobler du til strømadapteren og trykker på strømknappen

Anslut strømadaptern och tryck på strömbrytaren



## 2 Finish Windows 10 setup

Afslut installation af Windows 10 | Suorita Windows 10 -asennus loppuun

Fullfør Windows 10-oppsettet | Slutför Windows 10-inställningen

### Connect to your network

Opret forbindelse til netværket

Muodosta verkkoyhteys

Koble deg til nettverket ditt

Anslut till ditt nätverk



**NOTE:** If you are connecting to a secured wireless network, enter the password for the wireless network access when prompted.

**BEMÆRK:** Hvis du tilslutter til et sikret trådløst netværk, indtast adgangskoden til det trådløse netværk når du bliver bedt om det.

**HUOMAUTUS:** Jos muodostat yhteyttä suojattuun langattomaan verkkoon, anna langattoman verkon salasana kun sitä pyydetään.

**MERK:** Hvis du skal koble til deg et sikkert trådløst nettverk, skal du angi passordet som brukes for å få tilgang til det trådløse nettverket, når du blir bedt om det.

**ANMÄRKNING:** Om du ansluter till ett säkert trådlöst nätverk, ange lösenordet för trådlös nätverksåtkomst när du ombeds göra det.

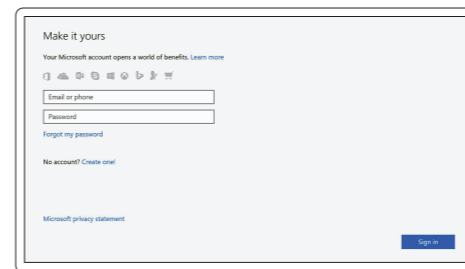
### Sign in to your Microsoft account or create a local account

Log på din Microsoft-konto eller opret en lokal konto

Kirjaudu Microsoft-tillillesi tai luo paikallinen tili

Logg inn på Microsoft-kontoen din eller opprett en lokal konto

Logga in till ditt Microsoft-konto eller skapa ett lokalt konto



## Locate Dell apps

Find Dell-apps | Paikanna Dell-sovellukset

Finn Dell-apper | Leta redan på dina Dell-appar



### SupportAssist

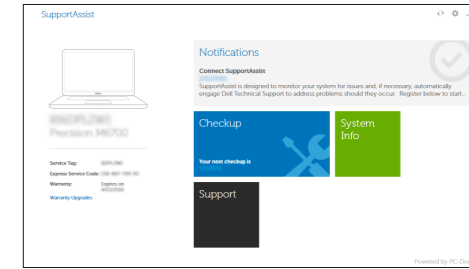
### Check and update your computer

Tjek og opdater din computer

Tarkista ja päivitä tietokoneesi

Kontroller og oppdater datamaskinen

Kontrollera och uppdatera din dator



## Product support and manuals

Produktsupport og manualer  
Tuotetuki ja käyttöoppaat  
Produkstøtte og -håndbøger  
Produktsupport och handböcker

## Contact Dell

Kontakt Dell | Ota yhteyttä Delliin  
Kontakt Dell | Kontakta Dell

## Regulatory and safety

Lovgivningsmässigt og sikkerhed  
Säädöstenmukaisuus ja turvallisuus  
Lovpålagte forhold og sikkerhet  
Reglering och säkerhet

## Regulatory model

Regulatorisk model | Säädösten mukainen malli  
Regulerende modell | Regleringsmodell

## Regulatory type

Regulatorisk type | Säädösten mukainen tyyppi  
Regulerende type | Regleringstyp

## Computer model

Computermodell | Tietokoneen malli  
Datamaskinmodell | Datormodell

[Dell.com/support](#)

[Dell.com/support/manuals](#)

[Dell.com/support/windows](#)

[Dell.com/contactdell](#)

[Dell.com/regulatory\\_compliance](#)

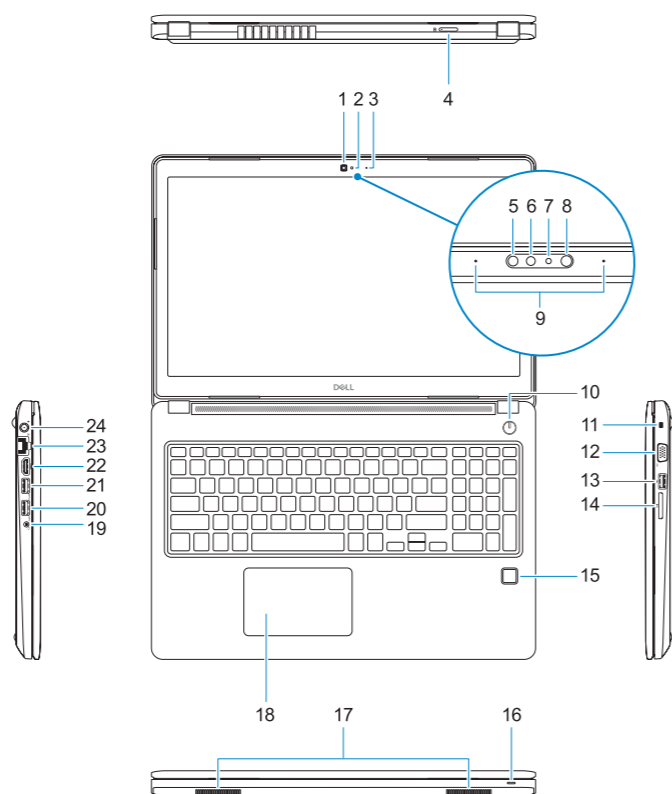
**P79G**

**P79G002**

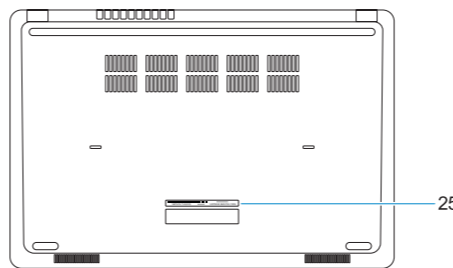
**Latitude 15-3580**

## Features

Egenskaber | Ominaisuudet | Funksjoner | Funktionen



1. Camera
2. Camera status light
3. Microphone
4. SIM-card slot (optional)
5. Infrared camera (Touch version only)
6. Infrared emitter (Touch version only)
7. Camera status light (Touch version only)
8. Camera (Touch version only)
9. Microphones (Touch version only)
10. Power button
11. Noble Wedge security-cable slot
12. VGA port
13. USB 2.0 port
14. Memory card reader
15. Fingerprint reader (optional)
16. Status light
17. Speakers
18. Touchpad
19. Headset/microphone combo jack
20. USB 3.0 port
21. USB 3.0 port with PowerShare
22. HDMI port
23. Network port
24. Power adapter port
25. Service Tag label



1. Kamera
2. Statusindikator for kamera
3. Mikrofon
4. SIM-kortslot (valgfrit tilbehør)
5. Infrarødt kamera (Kun berøringsversion)
6. Infrarød kilde (Kun berøringsversion)
7. Statusindikator for kamera (Kun berøringsversion)
8. Kamera (Kun berøringsversion)
9. Mikrofoner (Kun berøringsversion)
10. Strømknop
11. Noble Wedge sikkerhedskabelslot
12. VGA-port
13. USB 2.0-port
14. Hukommelseskortlæser
15. Fingeraftryklæser (valgfrit tilbehør)
16. Statusindikator
17. Højtalere
18. Berøringsplade
19. Kombi-jack til headset/mikrofon
20. USB 3.0-port
21. USB 3.0-port med PowerShare
22. HDMI-port
23. Netværksport
24. Port til strømsadapler
25. Servicemærke

1. Kamera
2. Kameran tilvalo
3. Mikrofonit
4. SIM-korttipaikka (valinnainen)
5. Infrapuna-kamera (vain kosketusnäyttölinen versio)
6. Infrapuna-lähetin (vain kosketusnäyttölinen versio)
7. Kameran tilvalo (vain kosketusnäyttölinen versio)
8. Kamera (vain kosketusnäyttölinen versio)
9. Mikrofonit (vain kosketusnäyttölinen versio)
10. Virtapainike
11. Noble Wedge -suojakaapelin paikka
12. VGA-portti
13. USB 2.0 -portti
14. Muistikortinlukija
15. Sormenjälkilukija (valinnainen)
16. Tilan merkivalo
17. Kaiuttimet
18. Kosketuslevy
19. Kuuloke/mikrofoniyhdistelmäpiste
20. USB 3.0 -portti
21. USB 3.0 -portti jossa PowerShare
22. HDMI-portti
23. Verkkoportti
24. Virtasovitinportti
25. Huoltomerkkitarra

1. Kamera
2. Kamerastatuslys
3. Mikrofon
4. SIM-kortspor (tilleggsutstyr)
5. Infrarødt kamera (kun berøringsversjon)
6. Infrarød sender (kun berøringsversjon)
7. Kamerastatuslys (kun berøringsversjon)
8. Kamera (kun berøringsversjon)
9. Mikrofoner (kun berøringsversjon)
10. Strømknapp
11. Spor til Noble Wedge-sikkerhetskabel
12. VGA-port
13. USB 2.0-port
14. Minnekortleser
15. fingeravtrykklæser (tilleggsutstyr)
16. Statuslampe
17. Høytalere
18. Styreplate
19. Kombikontakt til hodesett/mikrofon
20. USB 3.0-port
21. USB 3.0-kontakt med PowerShare
22. HDMI-port
23. Nettverksport
24. Strømadaplerport
25. Servicemærke

1. Kamera
2. Kamerastatuslampe
3. Mikrofon
4. SIM-kortplats (tillval)
5. Infraröd kamera (endast version med pekskärm)
6. Infraröd sändare (endast version med pekskärm)
7. Kamerastatuslampe (endast version med pekskärm)
8. Kamera (endast version med pekskärm)
9. Mikrofoner (endast version med pekskärm)
10. Strömbrytare
11. Plats för Noble-kabellås med kil
12. VGA-port
13. USB 2.0-port
14. Minneskortläsare
15. Fingeravtrycksläsare (tillval)
16. Statuslampe
17. Högtalare
18. Pekskiva
19. Kombinerad hörlurs-/mikrofonport
20. USB 3.0-port
21. USB 3.0-port med PowerShare
22. HDMI-port
23. Nätverksport
24. Nätadapterport
25. Etikett med servicenummer



ODP4DPA00